



FORUM EQUAL PAY DAY

Konzertierte Aktionen zum Equal Pay Day zwischen dem 08.03. und 25.03.2014!

Am 21.03.2014 ist Equal Pay Day!

Daten und Fakten zum Schwerpunktthema:

„... und raus bist Du ?

Minijobs und Teilzeit nach Erwerbspausen“

www.equalpayday.de
info@equalpayday.de

Initiiert von Business and Professional Women - Germany e.V. | www.bpw-germany.de
Gefördert vom Bundesministerium für Familie, Senioren, Frauen und Jugend | www.bmfsfj.de



FORUM EQUAL PAY DAY

Konzertierte Aktionen zum Equal Pay Day zwischen dem 08.03. und 25.03.2014!

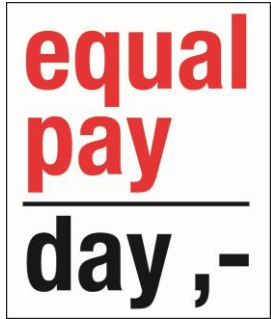
Die Lohnlücke und ihre Ursachen

Die unbereinigte Lohnlücke beträgt 22% - Ursachen:

- **Frauen fehlen** in bestimmten Berufen, Branchen und auf den höheren Stufen der Karriereleiter
- **Frauen unterbrechen** und reduzieren ihre Erwerbstätigkeit häufiger und länger als Männer - familienbedingt
- **Gleicher Lohn für gleichwertige Arbeit** von Frauen und Männern wird in kollektiven und individuellen Lohnverhandlungen nicht nachhaltig durchgesetzt

www.equalpayday.de
info@equalpayday.de

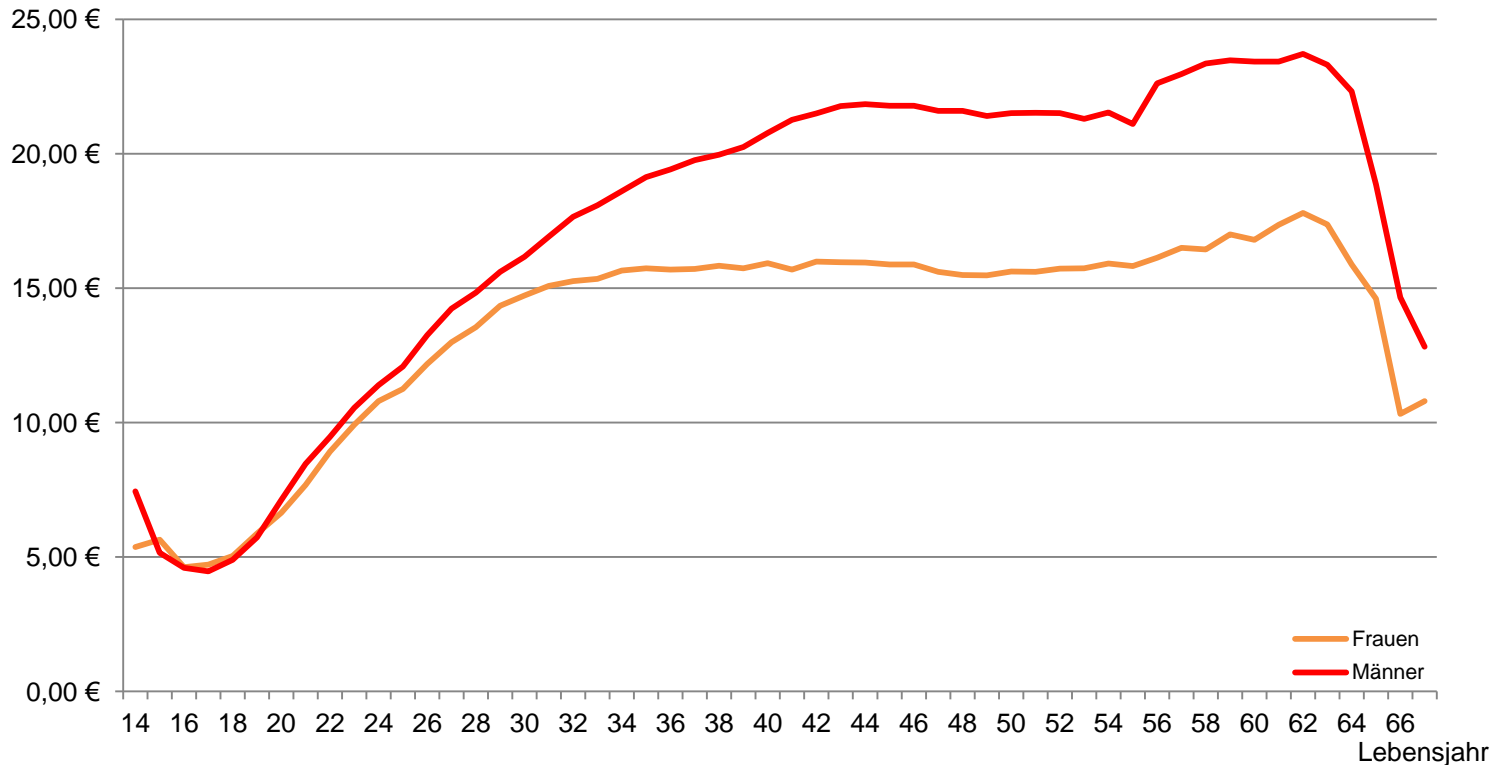
Initiiert von Business and Professional Women - Germany e.V. | www.bpw-germany.de
Gefördert vom Bundesministerium für Familie, Senioren, Frauen und Jugend | www.bmfsfj.de



FORUM EQUAL PAY DAY

Konzertierte Aktionen zum Equal Pay Day zwischen dem 08.03. und 25.03.2014!

Entwicklung der Lohnlücke über die Lebensspanne



www.equalpayday.de
info@equalpayday.de

Quelle: STATMagazin 03/2013, S. 2

Initiiert von Business and Professional Women - Germany e.V. | www.bpw-germany.de
Gefördert vom Bundesministerium für Familie, Senioren, Frauen und Jugend | www.bmfsfj.de



FORUM EQUAL PAY DAY

Konzertierte Aktionen zum Equal Pay Day zwischen dem 08.03. und 25.03.2014!

Wahl des Schwerpunktthemas

„... und raus bist Du? Minijobs und Teilzeit nach Erwerbspausen“

- Weniger die Erwerbspausen wirken sich negativ auf die Lohnlücke zwischen Frauen und Männern aus, als vielmehr die Zeit danach – wenn es bei der Rückkehr an den Arbeitsplatz nicht gelingt, bruchlos anzuschließen an die Zeit vor der Pause
- Insbesondere das langfristige Verharren in Minijobs und kleiner Teilzeitbeschäftigung können auf das berufliche Abstellgleis führen

www.equalpayday.de
info@equalpayday.de

Initiiert von Business and Professional Women - Germany e.V. | www.bpw-germany.de
Gefördert vom Bundesministerium für Familie, Senioren, Frauen und Jugend | www.bmfsfj.de



FORUM EQUAL PAY DAY

Konzertierte Aktionen zum Equal Pay Day zwischen dem 08.03. und 25.03.2014!

Zielgruppe des Schwerpunktthemas

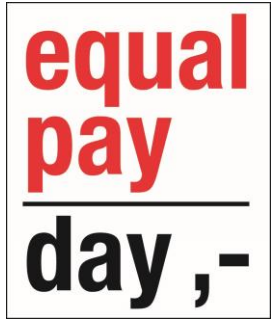
Qualifikationserhaltendes Wiedereinstiegsmanagement nützt...



www.equalpayday.de
info@equalpayday.de

* Verdienststrukturerhebung, Destatis, 2010

Initiiert von Business and Professional Women - Germany e.V. | www.bpw-germany.de
Gefördert vom Bundesministerium für Familie, Senioren, Frauen und Jugend | www.bmfsfj.de

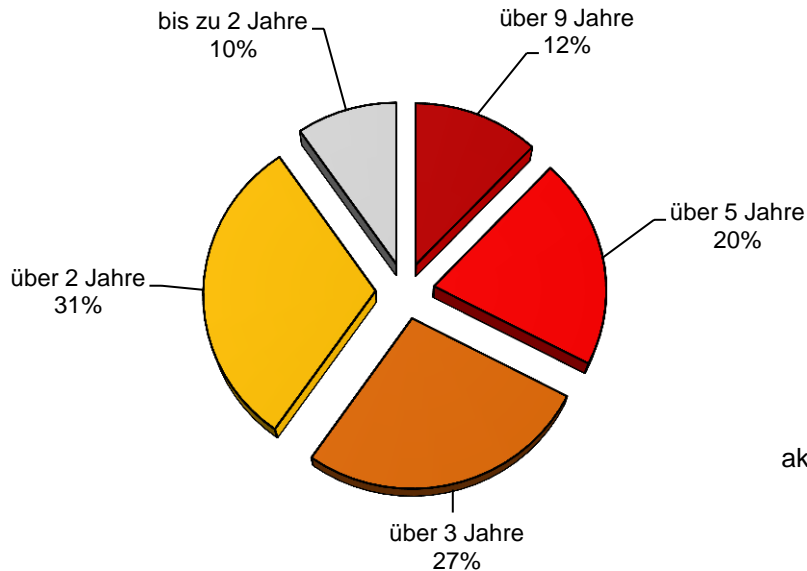


FORUM EQUAL PAY DAY

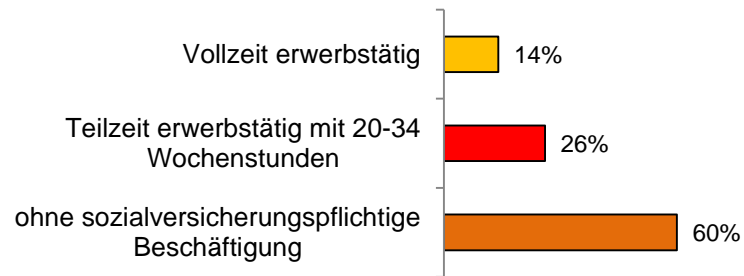
Konzertierte Aktionen zum Equal Pay Day zwischen dem 08.03. und 25.03.2014!

Minijobs – Brückenfunktion oder Klebeeffekt?

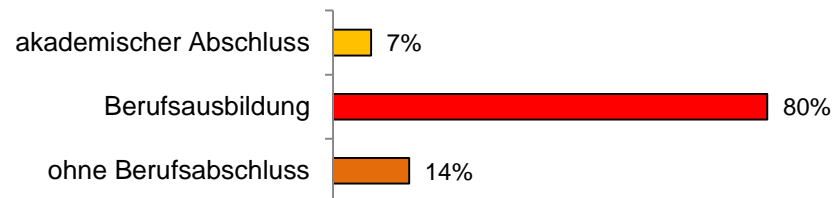
So lange arbeiten Frauen ausschliesslich in Minijobs



Im Anschluss an ihren letzten Minijob waren Frauen...



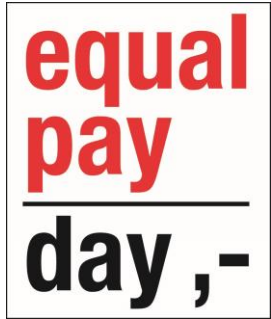
Höchster Bildungsabschluss von Minijobberinnen



www.equalpayday.de
info@equalpayday.de

Repräsentative Befragung von 2.051 Frauen mit Minijoberfahrung
Quelle: Wippermann 2012

Initiiert von Business and Professional Women - Germany e.V. | www.bpw-germany.de
Gefördert vom Bundesministerium für Familie, Senioren, Frauen und Jugend | www.bmfsfj.de

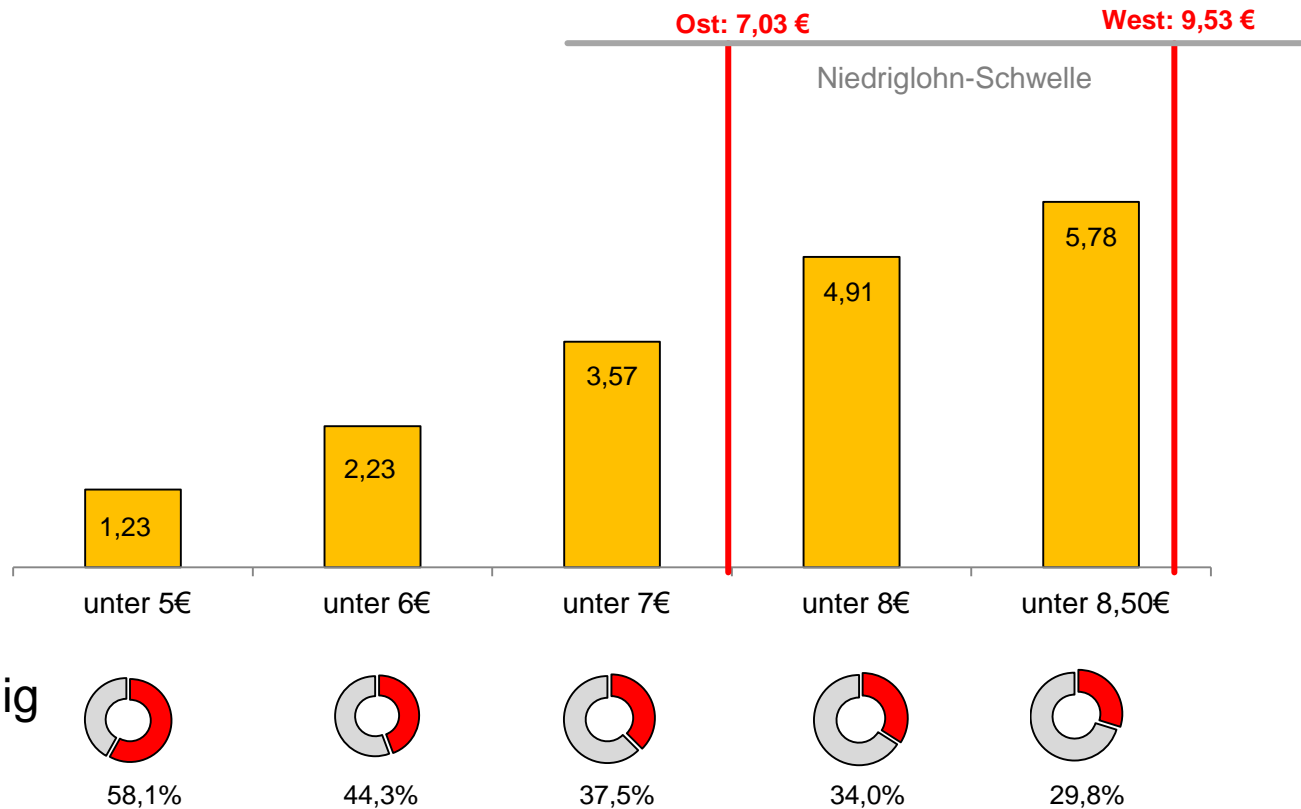


FORUM EQUAL PAY DAY

Konzertierte Aktionen zum Equal Pay Day zwischen dem 08.03. und 25.03.2014!

Einkommensverteilung bei Minijobbern

Abhängig Beschäftigte* (in Mio.) und Bruttostundenlohn (2009)



davon geringfügig beschäftigt:

www.equalpayday.de
info@equalpayday.de

* Hauptbeschäftigte, ohne Schüler, Studenten und Rentner
Quelle: Sozioökonomisches Panel 2009, Berechnungen Voss, Weinkopf, Hans-Böckler-Stiftung 2012

Initiiert von Business and Professional Women - Germany e.V. | www.bpw-germany.de
Gefördert vom Bundesministerium für Familie, Senioren, Frauen und Jugend | www.bmfsfj.de



FORUM EQUAL PAY DAY

Konzertierte Aktionen zum Equal Pay Day zwischen dem 08.03. und 25.03.2014!

Wirkungen der abgabenprivilegierten Minijobs

- ...mit Blick auf die Arbeitnehmer/innen
 - Niedriger Lohn
 - Zersplitterung von Arbeitsabläufen
 - Zweiklassengesellschaft im Betrieb
 - Arbeitnehmerrechte (Urlaubsansprüche, Kündigungsschutz, Lohnfortzahlung im Krankheitsfall) werden wissentlich oder in Unkenntnis vorenthalten
- ...mit Blick auf die Gesellschaft
 - Erosion der Sozialversicherungssysteme
 - Unverhältnismäßige Erschwernis der Mißbrauchskontrolle

www.equalpayday.de
info@equalpayday.de

Initiiert von Business and Professional Women - Germany e.V. | www.bpw-germany.de
Gefördert vom Bundesministerium für Familie, Senioren, Frauen und Jugend | www.bmfsfj.de



FORUM EQUAL PAY DAY

Konzertierte Aktionen zum Equal Pay Day zwischen dem 08.03. und 25.03.2014!

Mittelfristige Folgen von Minijobs

- Niedrige Sozialleistungen:
 - Keine Arbeitslosenunterstützung
 - Geringes Elterngeld
 - Zugang zum gesamten Leistungsspektrum der Rentenversicherung (Rehabilitation, Erwerbsminderungsrente) nur, wenn eigene Beiträge gezahlt werden*
- Dequalifizierung:
 - Der Minijob wird als Hilfsjob stigmatisiert
 - (Vom Arbeitgeber unterstellte oder tatsächliche) Dequalifizierung schon nach kurzer Zeit auch bei guter Ausbildung der Frauen im Minijob



FORUM EQUAL PAY DAY

Konzertierte Aktionen zum Equal Pay Day zwischen dem 08.03. und 25.03.2014!

Langfristige Folgen von Minijobs

- ...für die Arbeitnehmerin
 - Keine eigenständige Existenzsicherung
 - Keine berufliche Weiterentwicklung
 - Keine Chance auf Einkommenssteigerung

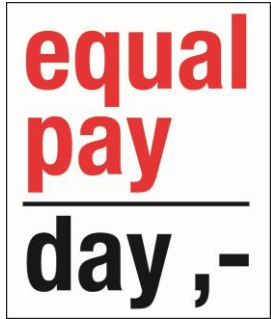


Armutrisiko in der Erwerbsphase und im Alter

- ...für die Gesellschaft
 - Verlust von wichtigen Potenzialen
 - Steigerung der Transferkosten

www.equalpayday.de
info@equalpayday.de

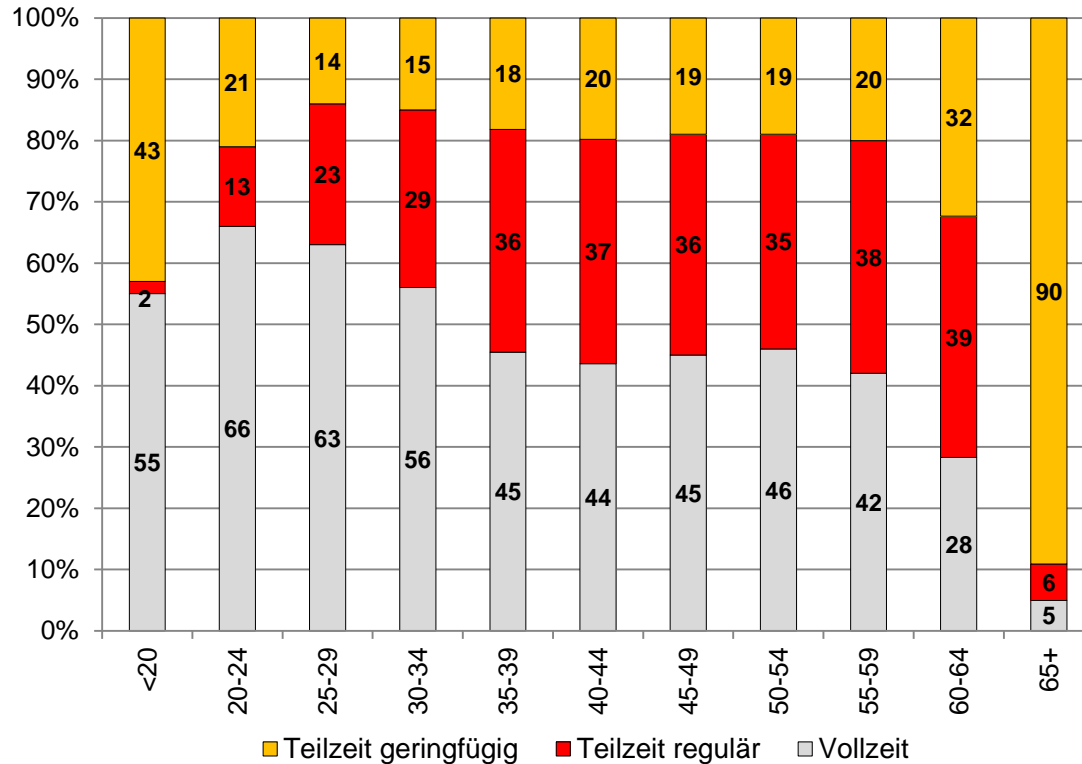
Initiiert von Business and Professional Women - Germany e.V. | www.bpw-germany.de
Gefördert vom Bundesministerium für Familie, Senioren, Frauen und Jugend | www.bmfsfj.de



FORUM EQUAL PAY DAY

Konzertierte Aktionen zum Equal Pay Day zwischen dem 08.03. und 25.03.2014!

Umfang der Teilzeitbeschäftigung von Frauen im Lebensverlauf





FORUM EQUAL PAY DAY

Konzertierte Aktionen zum Equal Pay Day zwischen dem 08.03. und 25.03.2014!

Gründe für Teilzeitbeschäftigung bei 20- bis 64-jährigen Erwerbstätigen* (2010)

Gegenstand der Nachweisung		Betreuung von Kindern oder Pflegebedürftigen, andere familiäre Pflichten	Vollzeittätigkeit nicht zu finden	Aus- oder Weiterbildung	Krankheit/ Unfallfolge
Deutschland	Gesamt	44,3	22,3	8,4	2,8
	Männer	8,3	39,7	23,2	7,7
	Frauen	51,2	18,9	5,5	1,9
Frauen					
Früheres Bundesgebiet		56,2	13,5	5,4	1,7
Neue Länder, inkl. Berlin		23,4	49,4	6,4	/

www.equalpayday.de
info@equalpayday.de

*: Ohne Wehr- und Zivildienstleistende
 /: Keine Angaben, da Zahlenwert nicht sicher genug
 Quelle: DESTATIS 2010

Initiiert von Business and Professional Women - Germany e.V. | www.bpw-germany.de
 Gefördert vom Bundesministerium für Familie, Senioren, Frauen und Jugend | www.bmfsfj.de



FORUM EQUAL PAY DAY

Konzertierte Aktionen zum Equal Pay Day zwischen dem 08.03. und 25.03.2014!

Wunsch nach Ausdehnung der Arbeitszeit

- gut 1/6 der teilzeitbeschäftigten Frauen mit einer Wochenarbeitszeit von durchschnittlich 18 Wochenstunden würden gern Vollzeit oder vollzeitnah arbeiten¹
- Der Arbeitgeber muss dem Wunsch auf Erhöhung des Arbeitszeitvolumens entsprechen, es sei denn, betriebliche Gründe stehen dagegen²



FORUM EQUAL PAY DAY

Konzertierte Aktionen zum Equal Pay Day zwischen dem 08.03. und 25.03.2014!

Teilzeit: Pro und Contra

Pro:

- Flexibler Wiedereinstieg nach Erwerbsunterbrechungen
- Unterstützung bei Vereinbarkeit von Familie und Beruf
- Teilzeit durchlässiger als Minijob (Ausdehnung der Arbeitszeit gelingt in Teilzeit deutlich einfacher als im Minijob)

Contra:

- geringere Bezahlung
- wenig Entwicklungsmöglichkeiten
- keine eigenständige Existenzsicherung
- niedrige Sozialleistungen und Rente
- Verfestigung des Modells vom männlichen Haupternährer

www.equalpayday.de
info@equalpayday.de

Initiiert von Business and Professional Women - Germany e.V. | www.bpw-germany.de
Gefördert vom Bundesministerium für Familie, Senioren, Frauen und Jugend | www.bmfsfj.de



FORUM EQUAL PAY DAY

Konzertierte Aktionen zum Equal Pay Day zwischen dem 08.03. und 25.03.2014!

Handlungsfelder

- auf der Ebene der Frauen
- auf der Ebene der Unternehmen
- auf der Ebene der Infrastruktur und gesetzlichen Rahmenbedingungen

www.equalpayday.de
info@equalpayday.de

Initiiert von Business and Professional Women - Germany e.V. | www.bpw-germany.de
Gefördert vom Bundesministerium für Familie, Senioren, Frauen und Jugend | www.bmfsfj.de



FORUM EQUAL PAY DAY

Konzertierte Aktionen zum Equal Pay Day zwischen dem 08.03. und 25.03.2014!

Handlungsfelder: auf Ebene der Frauen

- Informationsoffensive zu den Folgen von langfristiger Beschäftigung im Minijob und in geringer Teilzeit
- Begleitung beim Wiedereinstieg nach Erwerbsunterbrechungen:
 - Perspektive Wiedereinstieg
 - Coaching und Mentoring

www.equalpayday.de
info@equalpayday.de

Initiiert von Business and Professional Women - Germany e.V. | www.bpw-germany.de
Gefördert vom Bundesministerium für Familie, Senioren, Frauen und Jugend | www.bmfsfj.de



FORUM EQUAL PAY DAY

Konzertierte Aktionen zum Equal Pay Day zwischen dem 08.03. und 25.03.2014!

Handlungsfelder: auf Ebene der Unternehmen

Gute Beispiele aus der Unternehmenspraxis

- Lebensphasenorientiertes Personalmanagement
- innovatives Wiedereinstiegsmanagement
- Unterstützung bei Betreuung von Kindern und pflegenden Angehörigen

www.equalpayday.de
info@equalpayday.de

Initiiert von Business and Professional Women - Germany e.V. | www.bpw-germany.de
Gefördert vom Bundesministerium für Familie, Senioren, Frauen und Jugend | www.bmfsfj.de



FORUM EQUAL PAY DAY

Konzertierte Aktionen zum Equal Pay Day zwischen dem 08.03. und 25.03.2014!

Schwerpunktpartner

- Unternehmen
 - Berliner Verkehrsbetriebe (BVG)
 - ING DiBa (Direktbank)
 - Universitätsklinikum Schleswig Holstein
- Interessenvertretung
 - dbb Bundesfrauenvertretung

www.equalpayday.de
info@equalpayday.de

Initiiert von Business and Professional Women - Germany e.V. | www.bpw-germany.de
Gefördert vom Bundesministerium für Familie, Senioren, Frauen und Jugend | www.bmfsfj.de



FORUM EQUAL PAY DAY

Konzertierte Aktionen zum Equal Pay Day zwischen dem 08.03. und 25.03.2014!

Handlungsfelder: auf Ebene der Infrastruktur und der gesetzlichen Rahmenbedingungen

- Ausreichende, bezahlbare und qualitativ hochwertige Betreuungseinrichtungen für Kinder und andere betreuungsbedürftige Angehörige
- Reformen im Steuersystem und bei der Abgabepflicht, um eine Ausweitung des Beschäftigungsumfanges nicht zu behindern

www.equalpayday.de
info@equalpayday.de

Initiiert von Business and Professional Women - Germany e.V. | www.bpw-germany.de
Gefördert vom Bundesministerium für Familie, Senioren, Frauen und Jugend | www.bmfsfj.de



FORUM EQUAL PAY DAY

Konzertierte Aktionen zum Equal Pay Day zwischen dem 08.03. und 25.03.2014!

Die Bundesgeschäftsstelle Entgeltgleichheit

- Impulsgebung zur Durchführung von konzertierten Aktionen zum Schwerpunktthema am Equal Pay Day
- Bereitstellung unterstützender Tools, Info-Materialien („Toolkit“) und Werbemittel für EPD Aktionen
- Vorbereitung des Equal Pay Day und Einführung in das Schwerpunktthema durch das „Forum Equal Pay Day“
- Förderung des Austauschs zwischen den EPD Akteuren
- Kontakt: info@equalpayday.de – oder auf Facebook: [facebook.com/equalpayday](https://www.facebook.com/equalpayday)

www.equalpayday.de
info@equalpayday.de

Initiiert von Business and Professional Women - Germany e.V. | www.bpw-germany.de
Gefördert vom Bundesministerium für Familie, Senioren, Frauen und Jugend | www.bmfsfj.de



**Vielen Dank für Ihre
Aufmerksamkeit!**

**www.equalpayday.de
info@equalpayday.de**

Initiiert von Business and Professional Women - Germany e.V. | www.bpw-germany.de
Gefördert vom Bundesministerium für Familie, Senioren, Frauen und Jugend | www.bmfsfj.de